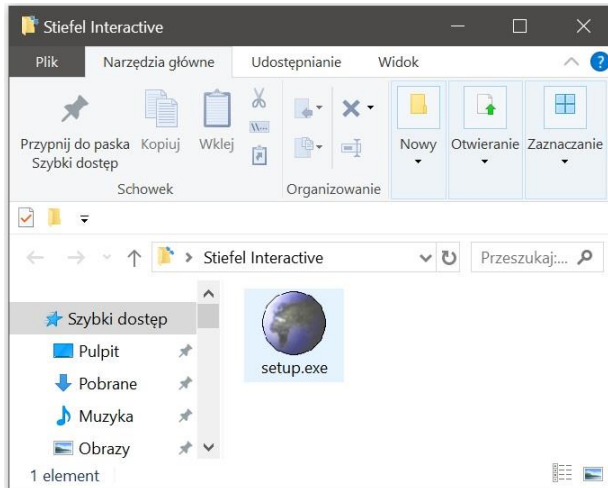


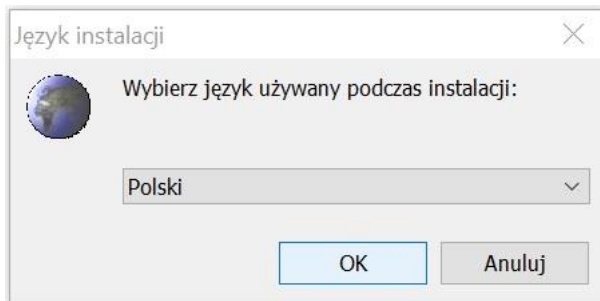
Postępowanie po pobraniu programu ze strony lub z płyty CD.

- **Wersja jednostanowiskowa** - użycie numeru aktywacyjnego i seryjnego jest jednorazowe i instaluje program na jednym komputerze na stałe.

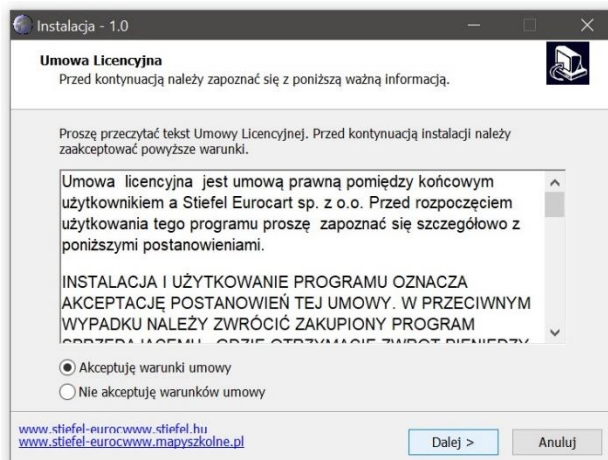
1. Uruchom plik **setup.exe**



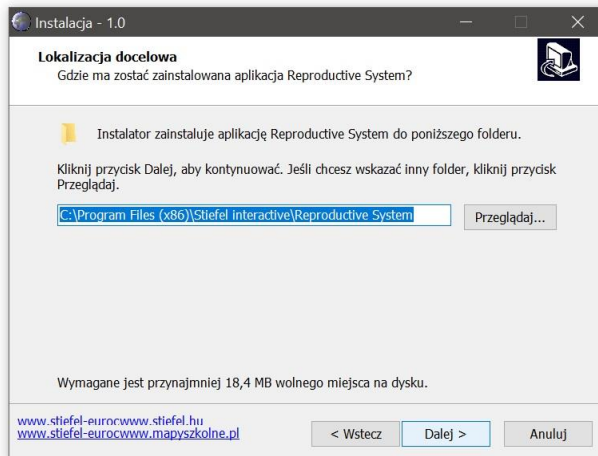
2. Wybierz język.



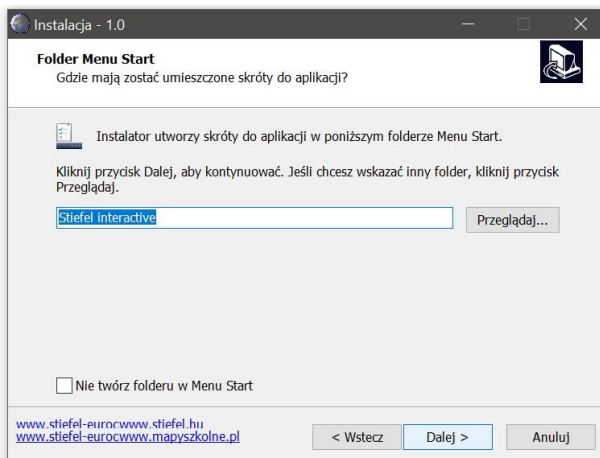
3. Zapoznaj się z warunkami umowy, zaakceptuj a następnie kliknij **Dalej**.



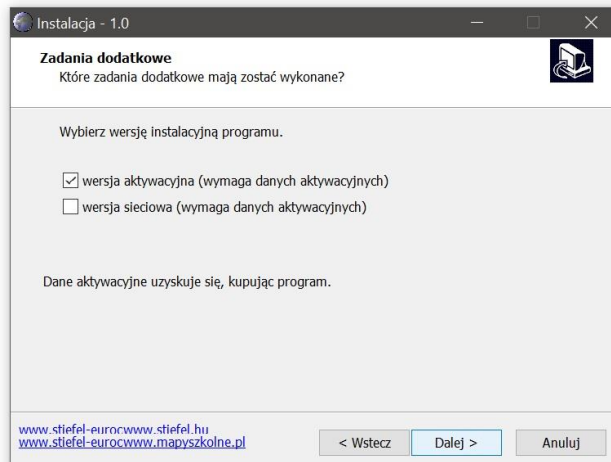
4. Wybierz lokalizację docelową instalacji lub zostaw domyślną a następnie kliknij **Dalej**.



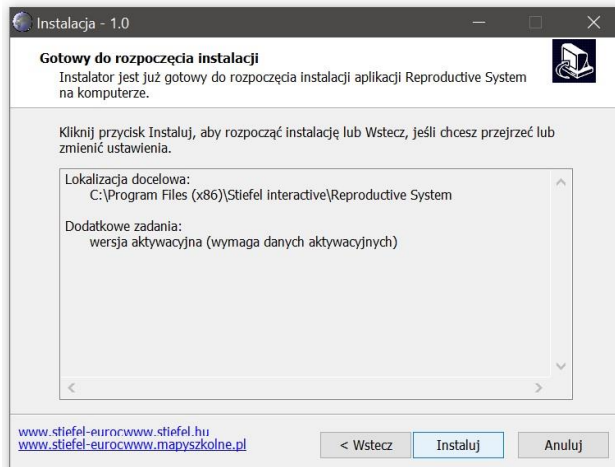
5. Kliknij **Dalej**.



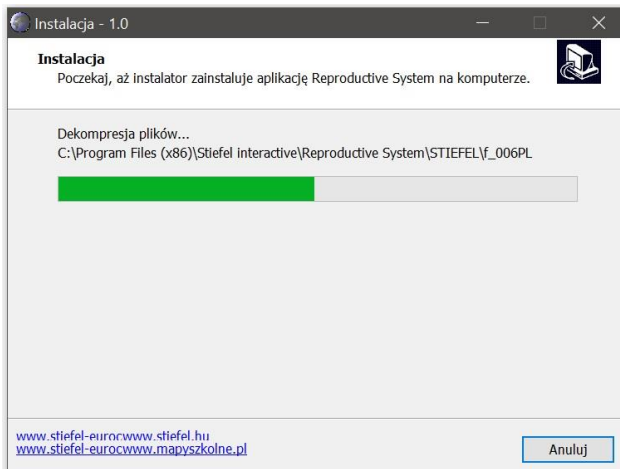
6. Wybierz wersję aktywacyjną lub sieciową a następnie kliknij **Dalej**.



7. Kliknij Instaluj.



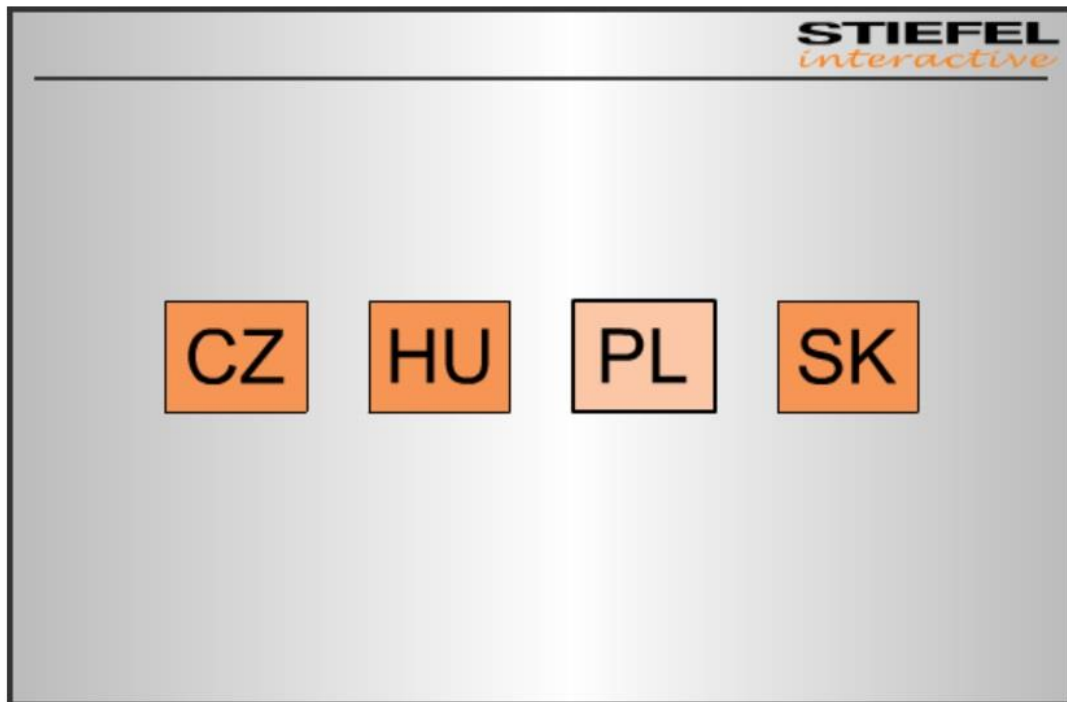
8. Poczekaj, aż instalator zainstaluje aplikację na komputerze.



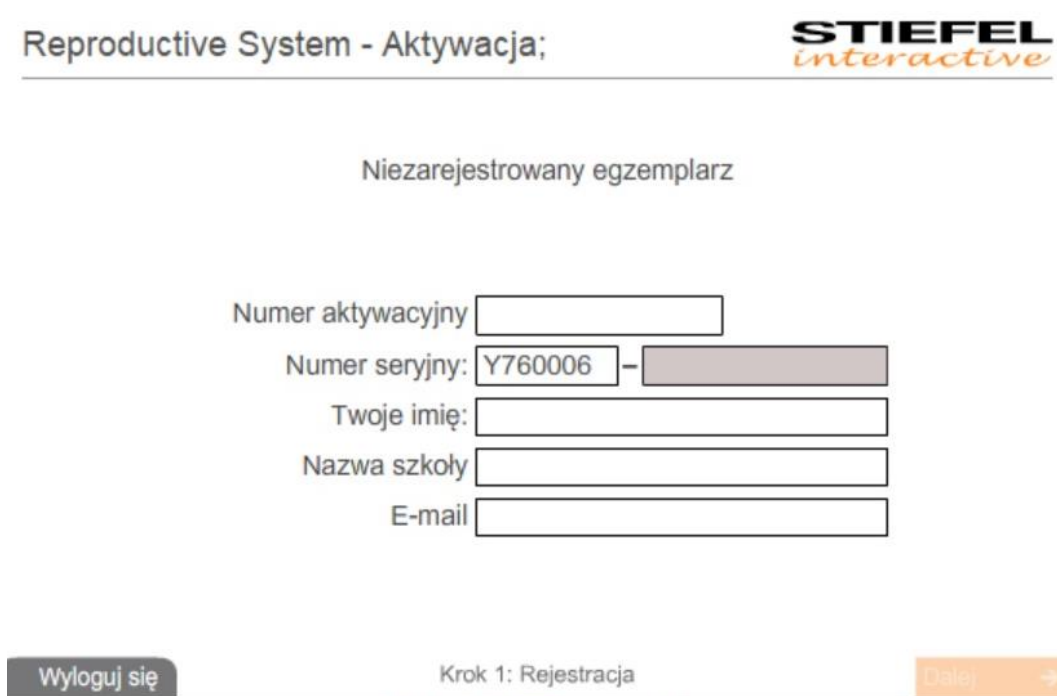
9. Kliknij Zakończ.



10. Po uruchomieniu aplikacji wybierz język. Plik do uruchomienia aplikacji znajduje się na pulpicie oraz w **Menu Start**.



11. Wprowadź **numer aktywacyjny**, następnie w szarym polu **numer seryjny**, uzupełnij pozostałe pola i kliknij **Dalej**.

The image shows a registration form titled "Reproductive System - Aktywacja;" with the STIEFEL interactive logo in the top right corner. The text "Niezarejestrowany egzemplarz" is centered above the form fields. The form consists of several input fields: "Numer aktywacyjny" (empty), "Numer seryjny:" (with "Y760006" in a white box and a gray box to its right), "Twoje imię:" (empty), "Nazwa szkoły" (empty), and "E-mail" (empty). At the bottom, there is a "Wyloguj się" button on the left, "Krok 1: Rejestracja" in the center, and a "Dalej" button with a right arrow on the right.

12. **Gotowe!**