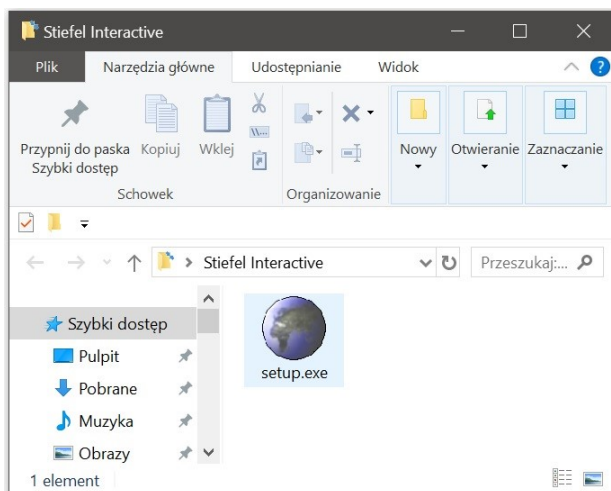


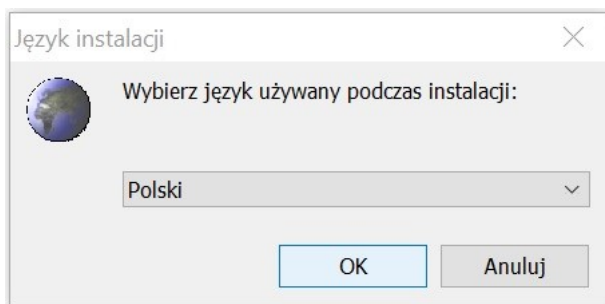
Postępowanie po pobraniu programu **układ rozrodczy człowieka** ze strony: <http://www.mapyszkolne.pl/uklad-rozrodczy-czlowieka.html> lub z płyty CD.

- W wersji *jednostanowiskowej* użycie numeru aktywacyjnego i seryjnego jest *jednorazowe* i instaluje program na *jednym* komputerze na stałe.
- W wersji *10-stanowiskowej* ten sam numer aktywacyjny i seryjny pozwala zainstalować program na *10 różnych* komputerach.

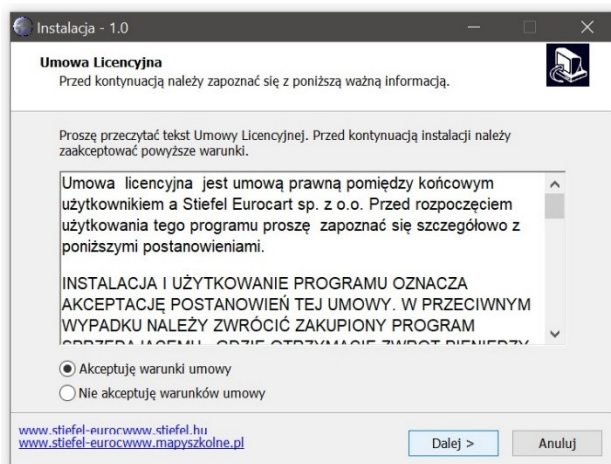
1. Uruchom plik **setup.exe**



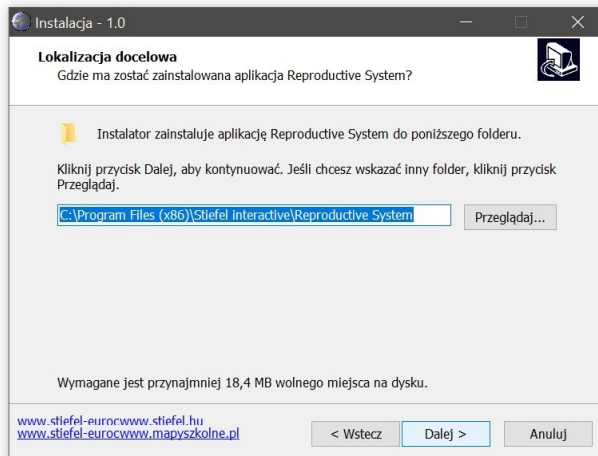
2. Wybierz język.



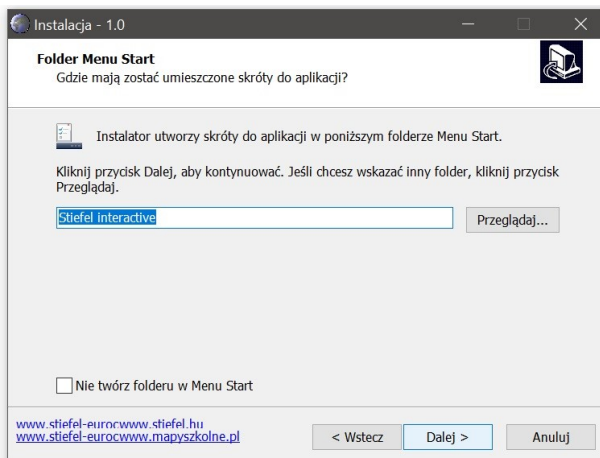
3. Zapoznaj się z warunkami umowy, zaakceptuj a następnie kliknij **Dalej**.



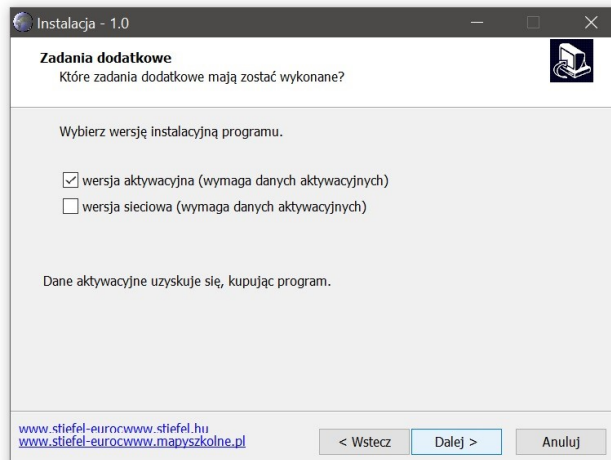
4. Wybierz lokalizację docelową instalacji lub zostaw domyślną a następnie kliknij **Dalej**.



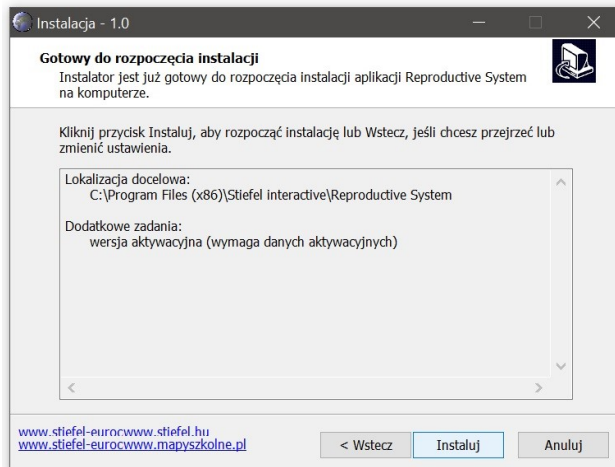
5. Kliknij **Dalej**.



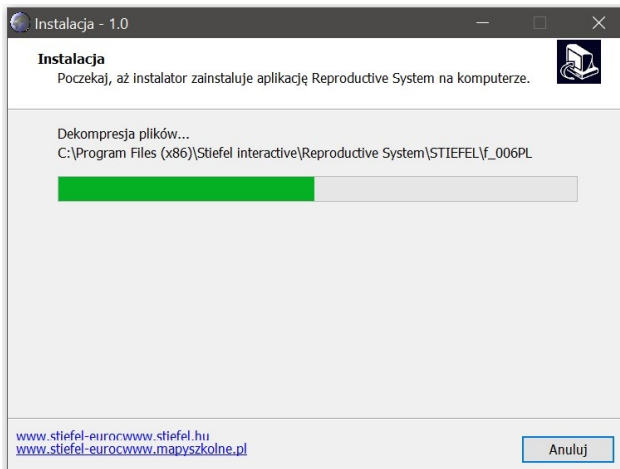
6. Wybierz wersję aktywacyjną lub sieciową a następnie kliknij **Dalej**.



7. Kliknij **Instaluj**.



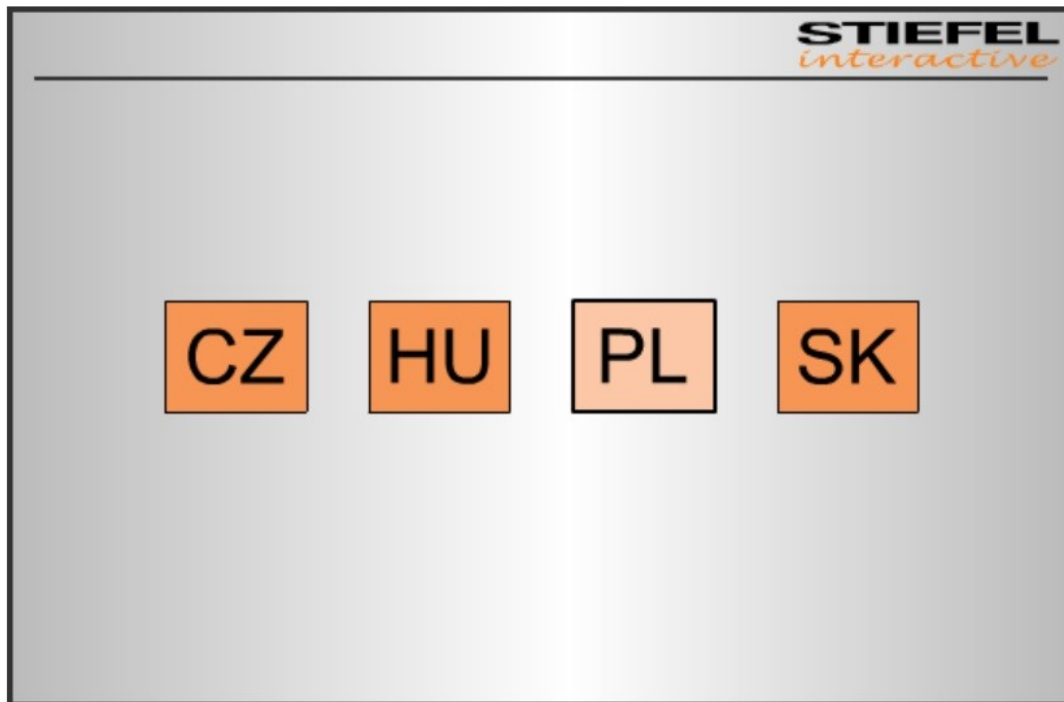
8. Poczekaj, aż instalator zainstaluje aplikację **Reproductive System** na komputerze.



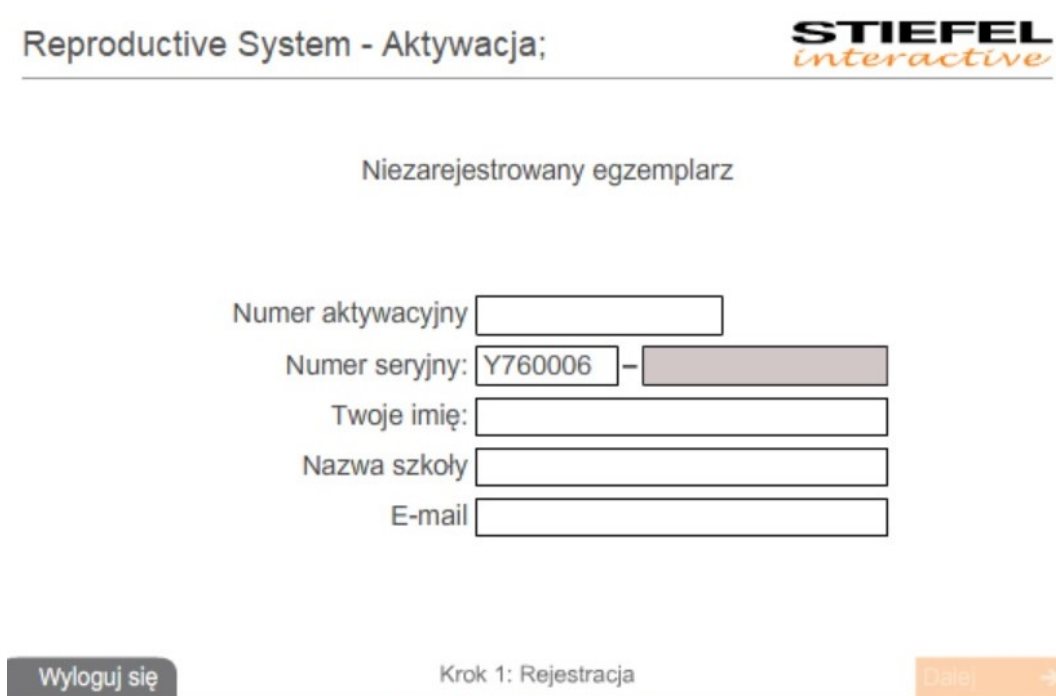
9. Kliknij **Zakończ**.



10. Po uruchomieniu aplikacji wybierz język. Plik do uruchomienia aplikacji znajduje się na pulpicie oraz w **Menu Start**.



11. Wprowadź **numer aktywacyjny**, następnie w szarym polu **numer seryjny**, uzupełnij pozostałe pola i kliknij **Dalej**.

The image shows a registration form titled "Reproductive System - Aktywacja;" with the STIEFEL interactive logo in the top right corner. The text "Niezarejestrowany egzemplarz" is centered above the form fields. The form consists of the following fields:

- Numer aktywacyjny:
- Numer seryjny: Y760006 -
- Twoje imię:
- Nazwa szkoły:
- E-mail:

At the bottom of the form, there are three buttons: "Wyloguj się" (gray), "Krok 1: Rejestracja" (gray), and "Dalej" (orange with a right arrow).

12. **Gotowe!**